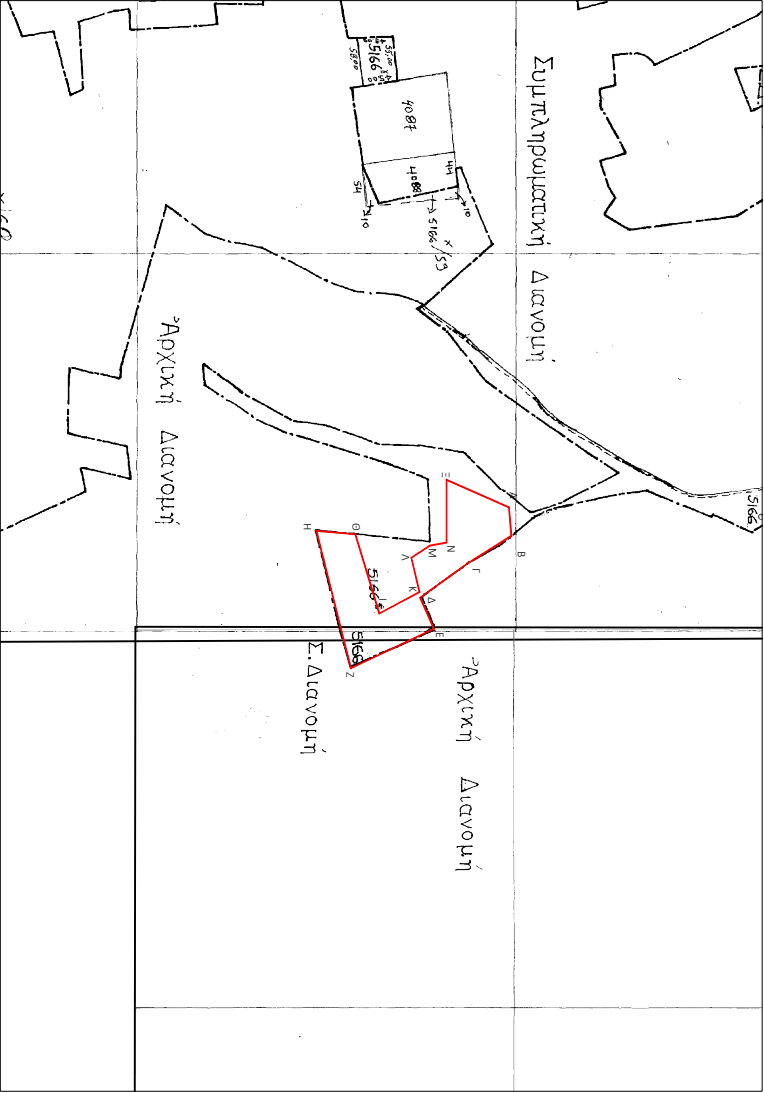




ΕΛΛΗΝΙΚΗ ΔΗΜΟΚΡΑΤΙΑ  
ΠΕΡΙΦΕΡΕΙΑ ΑΝΑΤ. ΜΑΚ. - ΘΡΑΚΗΣ  
ΓΕΝΙΚΗ ΔΙΕΥΘΥΝΣΗ ΠΕΡΙΦΕΡΕΙΑΚΗΣ  
ΑΓΡΟΤΙΚΗΣ ΟΙΚΟΝΟΜΙΑΣ & ΚΤΗΝΙΑΤΡΙΚΗΣ  
Δ/ΝΣΗ ΑΓΡΟΤΙΚΗΣ ΟΙΚΟΝΟΜΙΑΣ & ΚΤΗΝΙΑΤΡΙΚΗΣ  
ΠΕΡΙΦΕΡΕΙΑΚΗ ΕΝΟΤΗΤΑ ΔΡΑΜΑΣ  
ΤΜΗΜΑ ΤΟΠΟΓΡΑΦΙΑΣ, ΕΠΟΙΚΙΣΜΟΥ & ΑΝΑΔΑΣΜΟΥ

ΔΙΑΓΡΑΜΜΑ ΕΚΤΑΣΗΣ ΠΡΟΣ ΠΑΡΑΧΩΡΗΣΗ ΚΑΤΑ ΧΡΗΣΗ  
ΑΓΡΟΚΤΗΜΑ "ΞΗΡΟΠΟΤΑΜΟΣ" - ΣΥΜΠΛΗΡΩΜΑΤΙΚΗ ΔΙΑΝΟΜΗ 1975  
ΤΜΗΜΑ ΤΟΥ ΜΕ ΑΡΙΘΜΟ 5166 ΑΓΡΟΤΕΜΑΧΙΟΥ  
Ε = 21.500 τ.μ.  
ΚΛΙΜΑΚΑ: 1/5000



ΣΗΜΕΙΟ	X	Y
A	507950.788	4558186.104
B	507988.335	4558189.178
Γ	508024.178	4558132.185
Δ	508070.047	4558068.687
E	508111.359	4558086.732
Z	508163.414	4557976.860
H	507981.796	4557931.402
Θ	507986.285	4557982.874
I	508090.958	4558014.690
K	508062.780	4558067.752
A	508017.187	4558056.932
M	508001.295	4558081.521
N	507997.419	4558103.630
Ξ	507914.288	4558103.529
Εμβαδό αγροτεμαχίου Ε = 21.500 τ.μ.		

Σύστημα αναφοράς συντεταγμένων:  
ΕΛΛΗΝΙΚΟ ΓΕΩΔΑΙΤΙΚΟ ΣΥΣΤΗΜΑ  
ΑΝΑΦΟΡΑΣ 1987 (ΕΓΣΑ '87)